

Usûl:Aksak - Düyek
(Değişmeli)
♩=106 ♪=120

HÜSEYİNİ ŞARKI

"Gün doğan'da sarı yaz"

Beste:Alâeddin YAVAŞÇA
Güfte:Hasan Oral ŞEN
(Beste tar.:22.12.2004-Vişnezade)

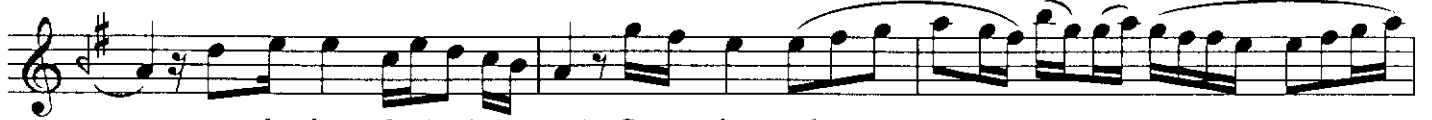


GİRİŞ SAZI



(Zemin)

Sa rı bir şal sa rı yor gö nül le re



son ba har (SAZ.../.....) Sa rı bir şal sa rı yor



gö nül le re son ba har (SAZ.../.....)



(Nakarat)

Hül ya do lu gün ler den hü zün le müj de ler



var (SAZ.../.....) Hül ya do lu gün ler den hü zün



le müj de ler var (SAZ.../.....)



(Mıyan)

Mev sim gu rub e di yor öm rün me lâl



vak tin den Mev sim gu rub e di yor

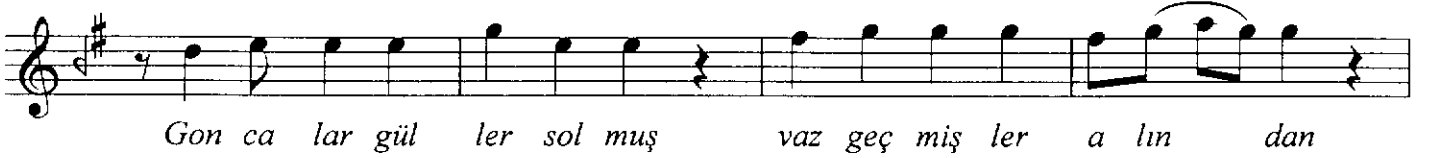


öm rün me lâl vak tin den (SAZ.../.....)

(Nakarat)



(Düyek)



(Aksak)



Dr.Semra Özgün
Ocak-2005

Sarı bir şal sarıyor gönüllere sonbahar
Hülya dolu günlerden hüznülmüjdelere var
Mevsim gurub ediyor ömrün melâl vaktinden
Hazan saltanatını kıskanıyor ilkbahar

Goncalar güller solmuş vazgeçmişler alından
Yapraklar gazel olmuş ayrı düşmüş dalından
Artık rüzgâr da yorgun kimsesiz şu bahçeler
Bir gariip gölge geçmez ıssız تنها yolundan